

etikaRAPPORT

2016/17



Le mécanisme Epargne Alternative /Crédit Alternatif

En 1997, etika s'est associée à la Banque et Caisse d'Epargne de l'Etat, Luxembourg (BCEE) pour créer le mécanisme Epargne Alternative/Crédit Alternatif qui permet:

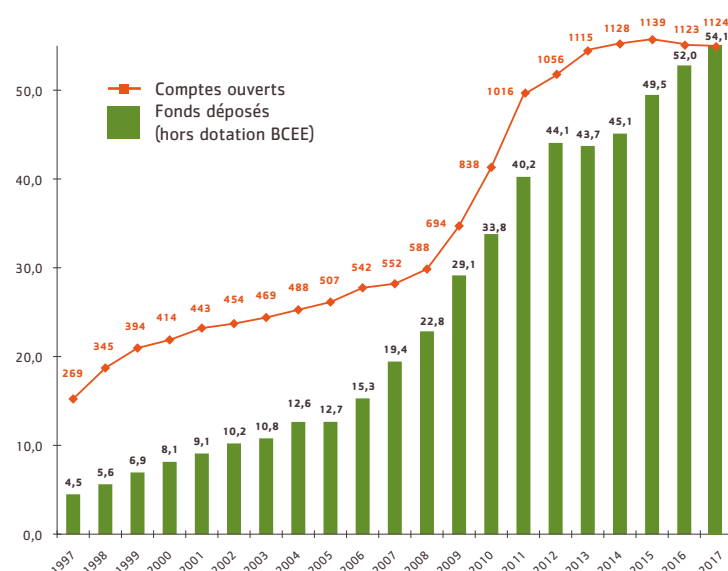
- aux bénéficiaires de crédits alternatifs de financer leurs projets sociaux et environnementaux avec des crédits à taux bonifiés;
- aux titulaires d'un compte d'Epargne Alternative de disposer d'un placement socialement responsable et qui se caractérise par les valeurs suivantes:
 - **Sécurité:** rendement garanti et capital assuré;
 - **Liquidité:** disponibilité immédiate des fonds;
 - **Responsabilité:** certitude pour l'épargnant que son investissement a une incidence positive sur l'environnement et la collectivité;
 - **Transparence:** information régulière sur la nature et la finalité des projets soutenus;
 - **Solidarité:** le titulaire d'un compte d'Epargne Alternative accepte une rétribution inférieure de 0,10 % par rapport à un compte d'épargne traditionnel, soit une rémunération de 0,10 % contre 0,20 % pour un compte d'épargne traditionnel à la date du 1^{er} mars 2016 (les taux n'ont pas évolué depuis). Cette différence de taux est amplifiée par la BCEE et par etika, de façon à faire profiter les bénéficiaires de crédits alternatifs d'une réduction de 0,50 % sur leurs crédits en cours.

Le principe du mécanisme est simple: les projets sont sélectionnés pour leur caractère éthique par le comité de crédit d'etika tandis que la BCEE analyse leur viabilité économique.

Dans le cas où un membre du comité de crédit est lié directement ou indirectement à une personne physique ou morale ayant sollicité etika pour un Crédit Alternatif, ce membre est exclu de fait de la prise de décision relative à cette sollicitation.

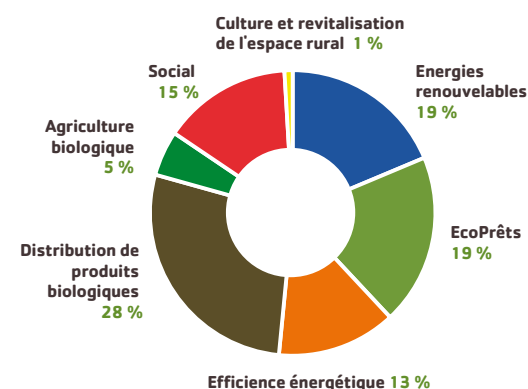
Quelques chiffres

Au 30 juin 2017, les épargnants ont déposé 52,75 millions d'euros sur 1 124 comptes d'Epargne Alternative, somme à laquelle s'ajoute une dotation initiale de la BCEE de 1,24 million d'euros. A cette date, 59,0 % de l'épargne déposée est convertie en crédits. Depuis sa création, le mécanisme a permis le financement de près de 200 projets.



Répartition des crédits accordés

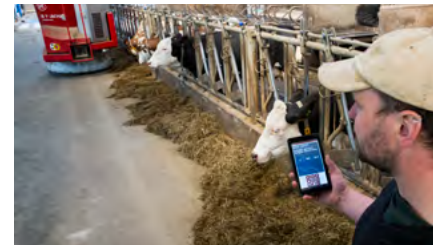
Crédits acceptés par etika et la BCEE au 30 juin 2017, calcul effectué sur les montants des crédits. La répartition tient compte de tous les crédits en cours de remboursement à la date du 30 juin 2017, y compris ceux qui ont été accordés avant le 1^{er} juillet 2017, mais non déboursés.



Les projets soutenus en 2016/2017

ECOLOGIE

Agriculture bio



En 2010, **Roland Scharll** et sa femme ont commencé la conversion de leur ferme à Lellingen pour produire des produits labellisés BioLABEL. Après la conversion de quatre crédits et une ligne de crédit chez la BCEE (dont ils avaient besoin depuis 2005) en crédit alternatif en 2015, ils ont obtenu en été 2016 un autre crédit d'investissement de 433 000 euros (durée de 15 ans). Ils avaient besoin de cet argent pour l'agrandissement des équipements laitiers - un nouveau robot de traite - et de traitement du lisier afin d'élargir la capacité de la ferme.



En 2009, **Nico Wirth**, un professeur de lycée, avait repris la ferme parentale à Dippach et bâti une étable pour ses 60 bœufs limousins. En novembre, l'éleveur à temps partiel a reçu un crédit d'investissement de 50 000 euros (durée : 10 ans) pour y construire encore un entrepôt de stockage pour le fourrage et le matériel.



La **ferme bio Fischbach-Reiff** à Enscherange cultive des céréales panifiables, sarrasin, pommes de terre, légumes de plein champs et graines - de la betterave rouge et des oignons - ainsi que des graines de moutarde.(...)



Dans la succession de ses parents, **Josy Reitz** se charge maintenant de la **ferme Reitz-Kromer**, une entreprise familiale qui existe depuis les années 30 à Lieler. Il a converti la ferme, spécialisée dans la culture de produits agraires, lait et viande, en bio. Afin d'assurer la pérennité de la ferme dans le respect des critères bio, il était nécessaire de bâtir une salle polyvalente et d'élargir l'espace pour les vaches. Outre les subsides de l'Etat, il a reçu en septembre 2016 un

crédit d'investissement de 178 000 euros. A cause d'un retard de paiement des subsides de la part du ministère de l'Agriculture, l'entreprise a aussi obtenu un crédit pont de 74 600 euros. La durée de ces crédits est de 10 ans.



Joss Schanck, l'un des pionniers de l'agriculture biodynamique au Grand-Duché, bien connu pour ses produits laitiers et ses carottes qu'il produit à Hupperdange, avait déjà reçu un premier crédit de la part d'etika et la BCEE en 1998. Au printemps 2017, Jos Schanck a reçu un cinquième crédit d'investissement de 150 000 euros sur une durée de 2 ans, pour l'achat et l'installation d'une machine à laver les carottes. La machine lui permet de gagner du temps dans la préparation de la distribution.



L'**Institut fir Biologesch Landwirtschaft** an Agrarkultur (IBLA) asbl est aujourd'hui l'unique institution proposant du conseil et s'engageant dans la consultation, la recherche, des projets, et fournissant de la documentation spécifique pour l'agriculture biologique luxembourgeoise. Pour les besoins d'un projet, « Eifel », qui s'intéresse à des questions d'interdépendance de la santé des animaux et l'utilisation de la prairie dans les Ardennes luxembourgeoises, l'IBLA a obtenu un crédit de préfinancement de 120 000 euros (durée : 2 ans).

Commerce bio



En collaboration avec « NATURWELTEN wunnen an schlofen », **AKABO** a ouvert en septembre 2016 la première « **Akabobuttek** » dans le quartier Gare à Luxembourg. Ici **Karel Lambert** offre un assortiment de vêtements bio, fairtrade et à la mode en complémentarité avec l'offre du Akabo-Fashiontruck et de NATURWELTEN, spécialisé dans les habits pour bébés. Pour les besoins de ce projet, AKABO a obtenu un crédit d'investissement de 20 000 euros (durée : 1,5 ans).

Prêts pour la construction ou la rénovation de maisons écologiques



Après le lancement des crédits de construction ou de rénovation de maisons écologiques en 2008 par notre partenaire financier la BCEE, ce produit a connu un franc succès avec 27 crédits à hauteur de 6,3 millions d'euros au total. Les quatre derniers crédits alternatifs pour la construction de maisons individuelles ont été accordés à **Romaine Boever** à hauteur de 204 000 euros et à **Nicolas Leurs, Ben Louis et Johnn Blasen** à hauteur de 300 000 euros chacun (durée : 10 ans chacun).

SOCIAL / CULTURE

Logement



L'ASBL **Cohabit'AGE**, fondée au Luxembourg en 2014, œuvre en faveur du logement intergénérationnel. L'objectif de ce projet est de contribuer à l'amélioration de la qualité de vie des seniors et des jeunes, tout en renforçant la solidarité qui peut exister entre ces deux générations. Une maison intergénérationnelle située à Vianden sera réhabilitée courant 2017 afin d'accueillir plusieurs appartements indépendants. Des salles communes seront mises à disposition pour faciliter l'entraide générationnelle. Pour les besoins de ce projet, l'asbl a reçu un crédit d'investissement de 152 000 euros (durée : 20 ans).



L'association **Wunnéngshëllef** a pour but l'inclusion sociale de personnes par le biais du logement. Pour cela, l'association peut compter sur un réseau de 24 membres, tous des acteurs sociaux. Dans le cadre d'un nouveau projet de logements appelé « **Jugend-Wunnen** », on cible de jeunes adultes sortant d'institutions, de centres d'accueil ou de situations familiales conflictuelles (voir photo de titre). En

septembre 2016, l'association a obtenu un crédit d'investissement de 250 000 euros (durée : 15-20 ans) pour créer sept chambres communautaires dans une maison à Bonnevoie. La structure s'adresse à des jeunes adultes entre 18 et 27 ans, scolarisés dans un établissement d'études secondaires ou en apprentissage.

Insertion par le travail

POLYGONE est une société active notamment dans les secteurs du déblayage et du nettoyage de chantiers, des services annexes à la construction. Elle est également une entreprise d'insertion qui crée des emplois pour des personnes exclues du marché de l'emploi tels que les chômeurs de longue durée. En avril 2017, elle a reçu un crédit d'investissement de 451 000 euros sur une durée de 10 ans pour l'extension et la rénovation de son siège à Mersch. Cet agrandissement est réalisé avec leur nouvelle gamme de modules « Polypremiums » et va leur servir également comme objet d'exposition pour leurs clients.



Depuis 1994, **POLYGONE** est associé à la société **ECOTEC** sàrl, qui s'occupe du traitement, du recyclage et de l'évacuation des déchets. En 2015, **ECOTEC** a gagné une soumission publique ayant pour objet la mise en place et l'exploitation sur 10 ans d'un centre de recyclage pour la population de la Ville de Differdange. Pour les besoins de ce projet, **ECOTEC** a obtenu en juin 2016 un premier crédit d'investissement de 500 000 euros sur une durée de 10 ans, qui a été complété en décembre par un deuxième

crédit d'investissement de 80 000 euros sur une durée de 10 ans.



La société coopérative **Co-Labor**, active dans l'entretien et l'aménagement d'espaces verts, a pour objet l'intégration sociale de demandeurs d'emploi nécessitant une assistance socio-éducative et un apprentissage particulier. **Co-Labor** est actif notamment dans les secteurs horticole et forestier, comme l'aménagement d'espaces verts, la construction de terrasses ou de plans d'eau, ainsi que dans l'entretien de jardins. En juin 2017, la coopérative, qui compte parmi les premiers preneurs de crédit du partenariat BCEE - etika, a obtenu un autre crédit de 293 000 euros sur 10 ans pour l'achat d'équipements et de matériel.



L'asbl **4motion** est un acteur éducatif qui s'engage pour un changement social basé sur des valeurs de coopération, de solidarité et d'inclusion. On développe des outils pédagogiques, des activités de sensibilisation et des formations, qui visent à remettre en question nos stéréotypes et préjugés et à lutter contre l'exclusion et les discriminations. Depuis 2012, l'asbl dispose d'une ligne de crédit de 90 000 euros dont le plafond a été élevé à 200 000 euros en 2017.

Investissez votre argent en accord avec vos idées !

etika asbl
Initiativ fir Alternativ
Finanzéierung

55, avenue de la Liberté
L-1931 Luxembourg
Tél/Fax: +352 29 83 53
contact@etika.lu

 **etika**
Initiativ fir Alternativ
Finanzéierung


SPUERKEESS
Äert Liewen. Är Bank.