

2021 / 22



BIOGROS investit dans un système d'emballage plus durable:
Marco Meutes, membre de la direction, devant des caisses en bois
qui, une fois démontés, deviennent du matériel de chauffage

Le mécanisme Epargne Alternative /Crédit Alternatif

En 1997, etika s'est associée à la Banque et Caisse d'Épargne de l'Etat, Luxembourg (Spuerkeess) pour créer le mécanisme Epargne Alternative/Crédit Alternatif qui permet :

- aux bénéficiaires de crédits alternatifs de financer leurs projets sociaux et environnementaux avec des crédits à taux bonifiés ;
- aux titulaires d'un compte d'Épargne Alternative de disposer d'un placement socialement responsable et qui se caractérise par les valeurs suivantes :
 - **Sécurité** : rendement garanti et capital assuré ;
 - **Liquidité** : disponibilité immédiate des fonds ;
 - **Responsabilité** : certitude pour l'épargnant que son investissement a une incidence positive sur l'environnement et la collectivité ;
 - **Transparence** : information régulière sur la nature et la finalité des projets soutenus ;

- **Solidarité** : Malgré une faible rétribution ces dernières années, les titulaires d'un compte d'Épargne Alternative restent solidaires et maintiennent leur soutien aux projets socialement responsables et écologiques. Grâce aux épargnant-e-s et au partenariat entre Spuerkeess et etika, ces projets continuent de bénéficier d'une réduction des intérêts de remboursement jusqu'à 0,5 % sur leurs crédits en cours.

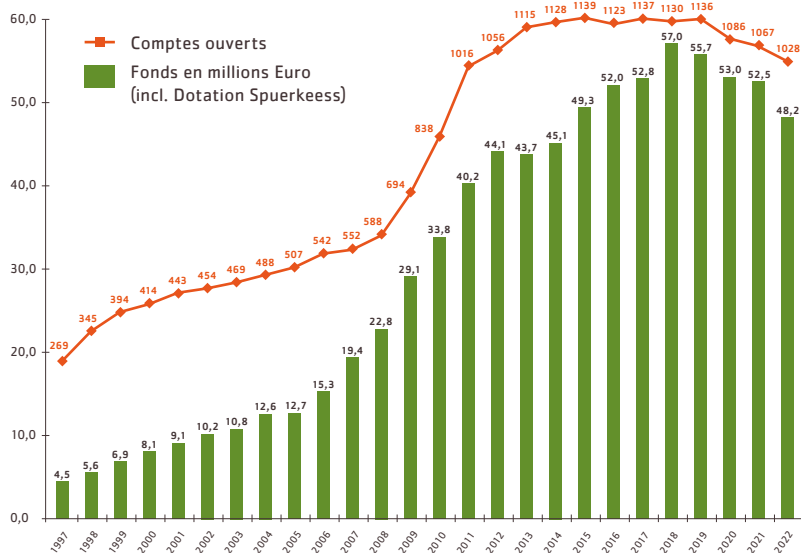
Le principe du mécanisme est simple : les projets sont sélectionnés pour leur caractère éthique par le comité de crédit d'etika tandis que Spuerkeess analyse leur viabilité économique.

Dans le cas où un membre du comité de crédit est lié directement ou indirectement à une personne physique ou morale ayant sollicité etika pour un Crédit Alternatif, ce membre est exclu de fait de la prise de décision relative à cette sollicitation.

Quelques chiffres

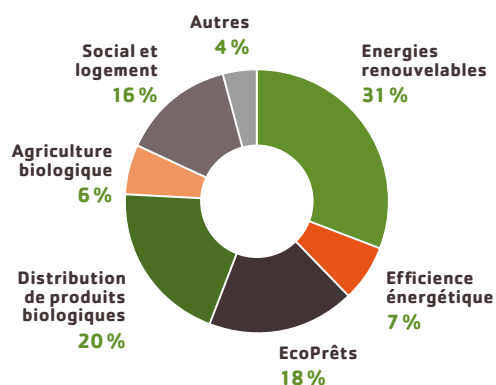
Au 30 juin 2022, les épargnant:es ont déposé 48,2 millions d'euros sur 1.028 comptes d'Épargne Alternative, somme à laquelle s'ajoute une dotation initiale de la BCEE de 1,2 million d'euros. À cette date, 69 % de l'épargne déposée est convertie en 130 crédits.

Depuis sa création, le mécanisme a permis le financement de plus de 225 projets sociaux et écologiques grâce à des crédits à taux réduit pour un total d'un peu plus de 102 millions d'euros (répartis en 302 crédits, dont quelques dizaines ont été accordés à des projets déjà soutenus).



Répartition des crédits accordés

Crédits acceptés par etika et Spuerkees au 30 juin 2022, calcul effectué sur les montants des crédits. La répartition tient compte de tous les crédits en cours de remboursement à la date du 30 juin 2022, y compris ceux qui ont été accordés avant le 1^{er} juillet 2021, mais non déboursés.



Les projets soutenus en 2021 / 2022

ÉCOLOGIE

Commerce de produits biologiques BIOGROS



BIOGROS S. A. est le **principal grossiste en aliments biologiques et biodynamiques** au Luxembourg. Depuis 30 ans, l'entreprise fournit au commerce de détail un assortiment complet d'aliments bio dans les secteurs des fruits et légumes, des produits secs et des produits laitiers. On y trouve aussi bien des produits de marques bio connues comme Naturata, Rapunzel ou Lebensbaum que des produits bio de petits producteurs. Grâce à l'étroite collaboration avec les agriculteurs bio de la coopérative BIOG, l'assortiment comprend également toute une série de produits bio régionaux. En complément, BIOGROS importe des aliments bio de producteurs partenaires des pays européens voisins.

En février 2022 BIOGROS a reçu un **prêt d'un montant de 752.000 euros** d'une durée de cinq ans pour de **nombreux petits projets** tels que: l'installation d'une station de recharge pour les camions électriques alimentée à 100 % par de l'électricité écologique d'origine hydraulique, le développement d'une protection de transport réutilisable pour les chariots, l'acquisition d'une presse pour les cartons, l'extension du système de gestion des marchandises, l'achat de nouveaux serveurs, l'agrandissement de l'entrepôt et d'autres projets encore.

NATURATA



En 1988, les producteurs bio, encore peu nombreux à l'époque, ont fondé la coopérative paysans du pays, la coopérative Bio-Bauere-Genossenschaft Lëtzebuerg (BIOG), pour soutenir activement l'agriculture biologique, la transformation et la **commercialisation de produits alimentaires**. « Fair a kooperativ mat de Bio-Bauern »: c'est avec cette devise que NATURATA a démarré en 1989 avec un premier supermarché. Aujourd'hui, il existe douze marchés bio dans tout le pays; certains sont des petits commerces de ferme, d'autres de véritables supermarchés. Presque tous ont reçu une bonification d'intérêt de la part d'etika sur leur crédit chez Spuerkeess.

Au printemps 2022, NATURATA a obtenu un **crédit de 2,072 millions d'euros** pour 12 petits et grands projets. Le financement s'effectue d'abord sous forme de crédit en compte courant qui, après 12 mois, doit être transformé en un crédit d'une durée de 10 ans. La plus grande partie de la somme (800.000 euros) est affectée au nouveau **marché de Steinsel** pour le financement complémentaire, entre autres, d'un système de refroidissement et d'un nouveau système informatique pour tous les supermarchés d'un montant de 418.000 euros. Trois sous-contrats crédits pour un montant de 380.000 euros affectés au **magasin de Merl** ont permis, entre autres, l'aménagement d'un rayon beauté et du bistro.

Transition Énergétique Sudsolar Energy Invest II

Le **projet EUROFOIL** concerne la réalisation et le financement en mode tiers investisseur de **l'installation d'une centrale photovoltaïque** d'une puissance de 500 kWc sur les toitures des hangars de la société EUROFOIL à Dudelange.

L'objectif d'EUROFOIL est d'en faire un projet exemplaire et très visible notamment afin de compenser les émissions de CO₂ liées à sa production de papiers d'aluminium pour divers usages (emballages alimentaires, pharmaceutiques etc.)

Le projet est réalisé par SUDSOLAR ENERGY INVEST II, une société dont le capital est détenu à 50 % par SUDSTROUM Sarl & Co SCS et à 50 % par ENERDEAL SA.



En janvier 2022, la société SUDSOLAR ENERGY INVEST II a obtenu de la part de Spuerkeess et etika un **crédit d'un montant de 324.000 euros** (sur un investissement total de 480.000 euros) et d'une durée de 14 ans. Il s'agit du quatrième crédit qui lui est alloué pour la construction de grandes installations photovoltaïques après ceux accordés pour les toitures de Ceratizit, Biohealth et TICE depuis l'automne 2020 (voir notre rapport annuel 2020-21).

Parcs éoliens de Conosolar



Depuis 2016, la société de construction allemande **Hellmich-Unternehmensgruppe** a construit trois grands entrepôts à Contern gérés par l'entreprise logistique suisse Kühne und Nagel. Cette dernière a à son tour sous-loué des halls au fabricant de robots japonais Fanuc, dont le siège européen se trouve à Echternach, et au fabricant suisse de chaussures de course ON. Des **installations photovoltaïques (PV) à grande échelle** vont maintenant être construites sur ces halls.

Pour ce faire, la société **Conosolar SA** a été créée en mars 2020. Il s'agit d'une société de production d'énergie renouvelable dont Enovos Luxembourg S.A. détient 51 % des parts et CL Investissement et Ecologie S.A. 49%. Cette dernière est détenue à 100 % par le groupe Hellmich.

Au total 17.000 panneaux d'une puissance de 6.300 kWc devraient mener à une production annuelle prévisionnelle de 5.900 MWh, ce qui devrait permettre d'alimenter plus de 1.500 foyers. Au cours de minimum 20 années d'exploitation, le projet contribuera positivement à une réduction des émissions de CO₂ d'environ 55 440 t.

Le montant total de l'investissement pour ces installations s'élève à 4,5 millions d'euros. Pour une partie de cette somme, soit **2 millions d'euros**, Conosolar SA a obtenu un **crédit d'investissement** à taux réduit d'une durée de 15 ans.

Parcs éoliens à Esch-sur-Sûre et Tandel



La société **Soler S.A.** construira une éolienne de type **Enercron E136** sur le territoire de la commune d'Esch-sur-Sûre et une autre de

type **Enercon E138** sur le territoire de la commune de Tandel. Elle a créé deux sociétés à cet effet: la Wandpark Tandel-Veianen S.A. en 2019 et la Wandpark Esch-Sauer S.A. en 2021 qui réaliseront et mettront en valeur ces éoliennes composées d'une tour de 160 mètres et d'un diamètre de 138 mètres, permettant un degré d'efficacité élevé. Elles auront chacune une capacité de 4,2 MW. L'éolienne d'Esch-sur-Sûre remplacera trois anciennes éoliennes de type Enercon E40 d'une capacité de 0,6 MW chacune (**Repowering**).

Les deux sociétés ont obtenu **chacune un crédit d'investissement de 2 millions d'euros** de Spuerkeess et etika en automne 2021 (durées respectives de 11 et 12 ans). Le volume d'investissement total de l'installation de Esch-sur-Sûre s'élève à 5,4 millions d'euros, celui de Tandel-Veianen à 5,7 millions d'euros.

Les deux sociétés mettront 10% des actions du capital social à la disposition des communes concernées par le projet et de ses habitants:es, ceci après la première année de production. Grâce à la participation des citoyen:nes, les sociétés espèrent que les installations seront mieux acceptées.

Enercoop Naturpark Öewersauer



En 2020, un **projet citoyen d'énergie renouvelable (photovoltaïque)** a été lancé à Heiderscheid, l'une des communes du Parc Naturel de la Haute-Sûre (en luxembourgeois: Naturpark Öewersauer) la coopérative énergétique EnerCoop Naturpark Öewersauer. Après avoir recruté suffisamment de membres et souscrit des parts unitaires de 100 euros, la construction d'une installation photovoltaïque sur le toit de l'atelier communal à

Heiderscheid a eu lieu en 2021. Sur une surface totale de 1030 m², 605 modules solaires ont été installés. La production annuelle estimée est de 182 000 kWh pour la première année. Elle couvre la consommation d'électricité de 35 foyers de quatre personnes.

Cette aventure citoyenne vise à contribuer à la production locale d'électricité renouvelable et à la transition énergétique. La durée d'exploitation des modules est de 20 ans. L'investissement total s'élève à 180.000 euros, dont 60.000 euros de fonds propres. La coopérative a **reçu les 120.000 euros manquants** sous la forme d'un crédit d'investissement avec bonification d'intérêts accordé par Spuerkeess et etika. La durée du crédit est de 15 ans.

SOCIAL / LOGEMENT

Accès au logement Cohousing Bonnevoie



Depuis 2021 un nouveau bâtiment d'habitation est en train d'être construit à Bonnevoie, suivant le concept innovant du « cohousing ». Ce projet pilote de **premier bâtiment d'habitat participatif et écologique** du Luxembourg a été financé en 2021 (voir rapport annuel 2020-21). En raison de complications dans les travaux sur les fondations, le coût de construction a augmenté et un crédit complémentaire d'un montant de 466.486 euros a été nécessaire et accordé au printemps 2022.

Investissez votre argent en accord avec vos idées !

etika asbl
Initiativ fir Alternativ
Finanzierung

136-138 rue Adolphe Fischer
L-1521 Luxembourg
Tél/Fax: +352 400 427-62
contact@etika.lu

 **etika**
Initiativ fir Alternativ
Finanzierung

