

2025



Travaux préparatoires pour le parc éolien de Dippach : terrassement et mise en place des infrastructures. L'installation produira 9,8 GWh par an pour alimenter 2.180 foyers, avec le soutien d'etika et de ses épargnant.e.s.

Le mécanisme Epargne Alternative /Crédit Alternatif

En 1997, etika s'est associée à la Banque et Caisse d'Epargne de l'Etat, Luxembourg (Spuerkeess) pour créer le mécanisme Epargne Alternative/Crédit Alternatif qui permet:

- aux bénéficiaires de crédits alternatifs de financer leurs projets sociaux et environnementaux avec des crédits à taux bonifiés;
- aux titulaires d'un compte d'Epargne Alternative de disposer d'un placement socialement responsable et qui se caractérise par les valeurs suivantes:
 - **Sécurité:** rendement garanti et capital assuré;
 - **Liquidité:** disponibilité immédiate des fonds;
 - **Responsabilité:** certitude pour l'épargnant que son investissement a une incidence positive sur l'environnement et la collectivité;
 - **Transparence:** information régulière sur la nature et la finalité des projets soutenus;

■ **Solidarité:** les titulaires d'un compte d'Épargne Alternative acceptent de renoncer à une partie de leur rendement financier au profit de projets socialement responsables et écologiques. Les épargnant-e-s démontrent ainsi un engagement fort en faveur de la transition sociale et écologique. Grâce à cette solidarité et au partenariat entre Spuerkeess et etika, les projets bénéficient d'une réduction des intérêts de remboursement jusqu'à 0,75 % sur leurs crédits en cours.

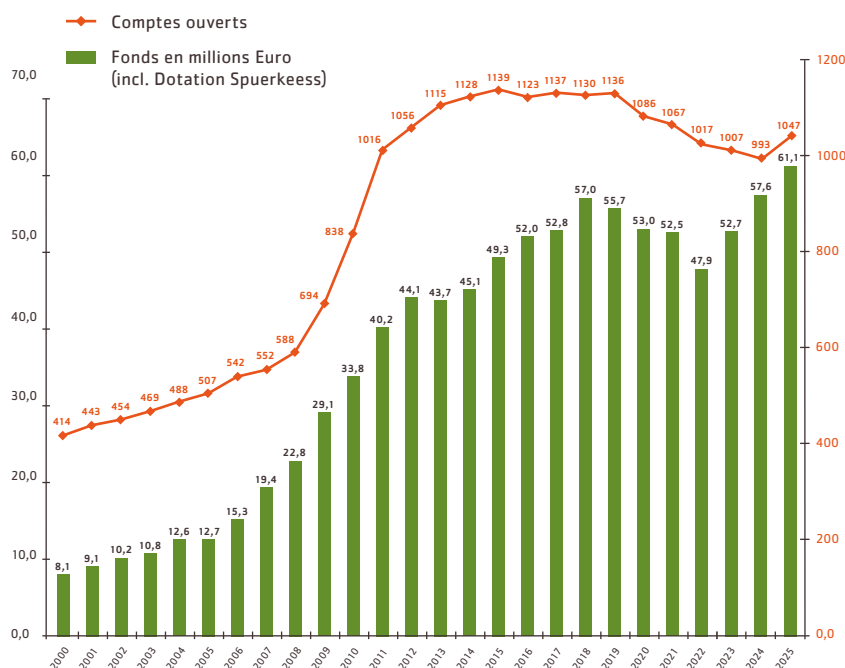
Le principe du mécanisme est simple: les projets sont sélectionnés pour leur caractère éthique par le comité de crédit d'etika tandis que Spuerkeess analyse leur viabilité économique.

Dans le cas où un membre du comité de crédit est lié directement ou indirectement à une personne physique ou morale ayant sollicité etika pour un Crédit Alternatif, ce membre est exclu de fait de la prise de décision relative à cette sollicitation.

Quelques chiffres

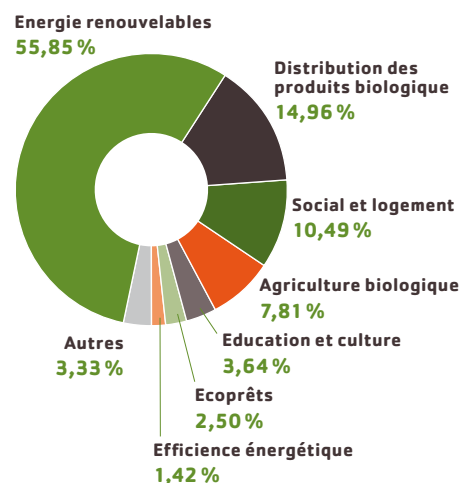
En 2025, nous avons constaté avec satisfaction une augmentation significative de notre capital d'épargne ainsi que du nombre de comptes: au 30 novembre 2025, les épargnant-e-s ont déposé 59,9 millions d'euros sur 1047 comptes d'Épargne Alternative, somme à laquelle s'ajoute une dotation initiale de Spuerkeess de 1,2 million d'euros. Fin du troisième trimestre, 72 % du capital d'épargne était converti en 120 crédits.

Depuis sa création, le mécanisme a permis le financement de 241 projets sociaux et écologiques grâce à des crédits à taux réduit pour un total de presque 124 millions d'euros (répartis en 331 crédits, dont quelques dizaines ont été accordés à des projets déjà soutenus).



Répartition des crédits accordés

Répartition des crédits en cours de remboursement au 30 septembre 2025, calculée sur la base des montants accordés.



Les projets soutenus en 2025

ÉNERGIES RENOUVELABLES

CARPORT PHOTOVOLTAÏQUE NIEDERANVEN

Sur le parking de la Maison Relais publique de Niederanven (Am Sand, Rue du Coin, L-6999 Oberanven Niederanven), la société Solarpark Niederanven S.A. réalise une installation photovoltaïque de 521 kWp. Conçue comme carport, cette installation valorise une surface déjà artificialisée sans artificialisation supplémentaire de terrain. Le projet représente un investissement total de 961.500 euros, financé notamment par un crédit à taux bonifié de 395.600 euros accordé début 2025 par Spuerkeess et etika sur une durée de 15 ans.

La société est détenue à parts égales par Enovos Luxembourg S.A. et la Commune de Niederanven (50 pour cent chacun), permettant ainsi une participation communale directe. La production annuelle attendue s'élève à environ 0,5 GWh d'électricité renouvelable, destinée à être consommée sur place par la Maison Relais et les autres infrastructures communales.

La mise en service est planifiée pour le premier semestre 2026. Organisé sous forme de société de projet (SPV), l'ensemble du cycle de vie du projet, du développement à la maintenance en passant par la construction, est pris en charge par Enovos et ses partenaires.

CARPORT PHOTOVOLTAÏQUE MENDSOLF



La société Panhelios S.A. a réalisé une installation photovoltaïque d'une puissance de 921 kWp sur un parking existant de l'entreprise Panelux S.A. (14, Rue Strachen, L-6933 Mendsolf). L'installation sous forme de carport

sert de parking couvert pour les employés et visiteurs et permet ainsi une double utilisation d'une surface déjà artificialisée, sans consommation supplémentaire de terrain. L'investissement total du projet s'élève à 1,9 million d'euros. Pour le financer, la société a obtenu début 2025 un crédit d'investissement à taux bonifié de 703.000 euros de la part de Spuerkeess et etika, d'une durée de 15 ans.

Au niveau de la structure actionnariale, Enovos Luxembourg S.A. détient une participation majoritaire de 51 pour cent et apporte son expertise technique en tant que fournisseur d'énergie, tandis que le groupe Panhold, société mère de Panelux, est associé à hauteur de 49 pour cent. L'installation produit annuellement environ 0,92 GWh d'électricité renouvelable, dont près de 100 pour cent sont consommés directement sur place par Panelux S.A., selon le principe de l'autoconsommation énergétique.

L'installation a été achevée et est en exploitation. Structuré comme société de projet (SPV), le projet bénéficie de l'accompagnement d'Enovos et de ses partenaires, du développement initial jusqu'à l'exploitation et la maintenance.

PARC ÉOLIEN DE REDANGE



La société Wandpark S.A. développe à Redange un projet d'envergure avec l'installation de cinq éoliennes de dernière génération. L'infrastructure comprend une éolienne Enercon E115 équipée d'une tour de 149 mètres de hauteur, complétée par quatre éoliennes Enercon E138 montées sur des tours atteignant 160 mètres. L'investissement total s'élève à 37,2 millions d'euros. Pour soutenir ce projet, etika a accordé une bonification sur un montant de 2 millions d'euros.

Wandpark fonctionne selon un modèle participatif. Les actionnaires de la société sont la société Soler S.A., le syndicat « De Réidener Kanton » et l'administration communale de Rambrouch. Cette structure collaborative témoigne de l'implication directe des collectivités locales dans la transition énergétique. La production totale annuelle est estimée à 57,0 gigawattheures (GWh) en moyenne, ce qui représente la consommation électrique de 12.666 ménages de quatre personnes.

Des études d'évaluation des incidences approfondies ont été réalisées afin d'obtenir les autorisations nécessaires, portant notamment sur les zones protégées d'intérêt national, les habitats biologiques, l'avifaune et autres mammifères présents sur le site. De même, un dossier Commodo/Incommodo complet a été constitué, couvrant les aspects essentiels tels que la sécurité, la gestion des déchets, les émissions sonores et la projection des ombres.

Wandpark ne dispose pas d'effectif propre. La construction des éoliennes est réalisée par des sociétés tierces sous la surveillance de Soler S.A., dont les ingénieurs possèdent une grande expertise dans le développement et la construction de parcs éoliens. La gestion technique du parc est confiée à Soler S.A. sur la base d'un contrat de prestation de service, tandis que le département Finances de SEO S.A. assure la gestion administrative.

PARC ÉOLIEN DE DIPPACH



À Dippach, la société Sudwand S.A. développe un projet d'investissement de 7,7 millions d'euros portant sur la construction et l'exploitation d'une éolienne Enercon E138 avec une tour de 160 mètres. Pour ce projet, etika a apporté son soutien avec une bonification sur 2 millions d'euros.

- Sudwand est une société anonyme dont les actionnaires sont les sociétés Soler S.A. et Sude-nergie S.A. La production annuelle attendue s'élève à 9,8 GWh en moyenne, permettant d'alimenter 2.180 ménages de quatre personnes.

Comme pour le projet de Redange, des études d'évaluation des incidences approfondies ont été réalisées afin d'obtenir les autorisations nécessaires. Ces études ont porté sur les zones protégées d'intérêt national, les

habitats biologiques, l'avifaune, les reptiles, les amphibiens et autres mammifères présents sur le site concerné. Un dossier Commodo/Incommodo complet a été constitué pour l'installation, couvrant les aspects essentiels tels que la sécurité lors de la construction et pendant l'exploitation, la production et la gestion des déchets, les émissions sonores et la projection des ombres. Cette démarche rigoureuse témoigne de la volonté des porteurs du projet de minimiser l'impact envi-

ronnemental de l'installation. Sudwand ne dispose pas d'effectif propre. La construction de l'éolienne est réalisée par des sociétés tierces sous la surveillance de Soler S.A., dont les ingénieurs possèdent une grande expertise dans le développement et la construction de parcs éoliens. La gestion technique du parc est confiée à Soler S.A. sur la base d'un contrat de prestation de service, tandis que le département Finances de SEO S.A. assure la gestion administrative.

Le compte **Épargne Alternative** : la manière la plus directe d'investir dans l'agriculture durable luxembourgeoise.



Le compte **Épargne Alternative** est le produit de la collaboration entre Spuerkeess et etika. Ouvrez-le facilement via S-Net et soutenez directement des projets écologiques et sociaux.

Plus d'informations sur etika.lu

etika asbl
Initiativ fir Alternativ
Finanzéierung

136-138 rue Adolphe Fischer
L-1521 Luxembourg
Tél/Fax: +352 400 427-62
contact@etika.lu

 **etika**
Initiativ fir Alternativ
Finanzéierung

 **SPUERKEESS**